

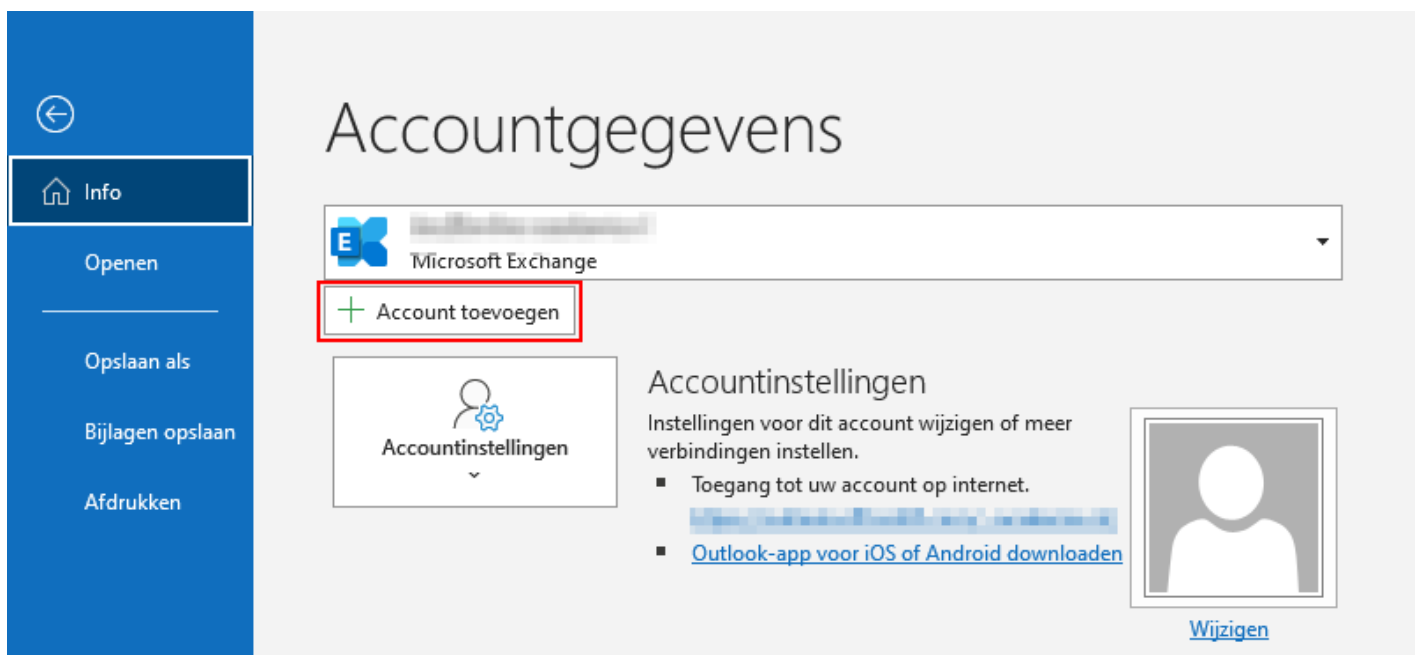
Microsoft Exchange

- [Microsoft Exchange e-mail instellen in Outlook](#)
- [Outlook email toevoegen](#)
- [DNS instellingen voor gebruik Hosted Exchange](#)

Microsoft Exchange e-mail instellen in Outlook


1. Outlook (2013 of hoger)

Nadat u het programma hebt geopend klikt u links bovenin op bestand, vervolgens krijgt u onderstaande scherm te zien. Kies voor account toevoegen.



In het venster wat dan verschijnt vult u uw e-mailadres in en klikt vervolgens op verbinding maken.

×



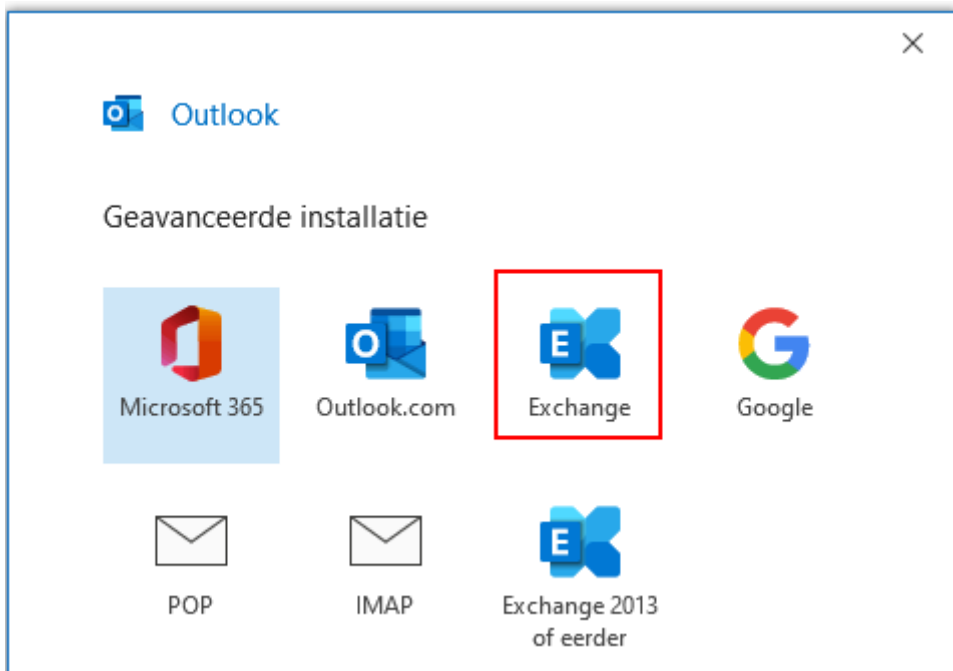
E-mailadres

Geavanceerde opties ▾

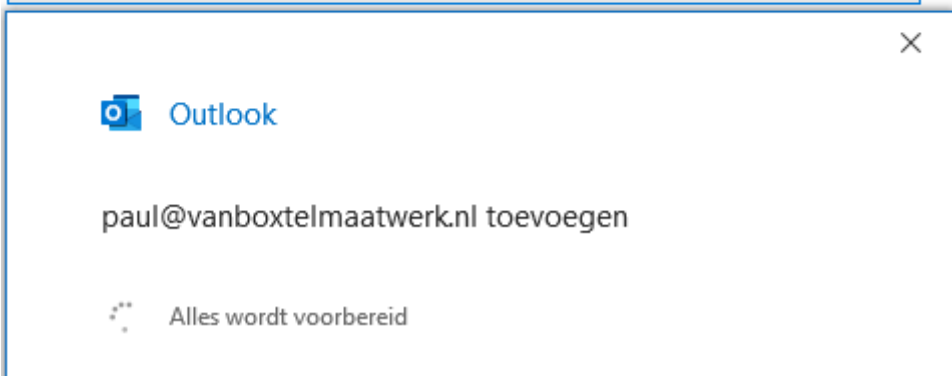
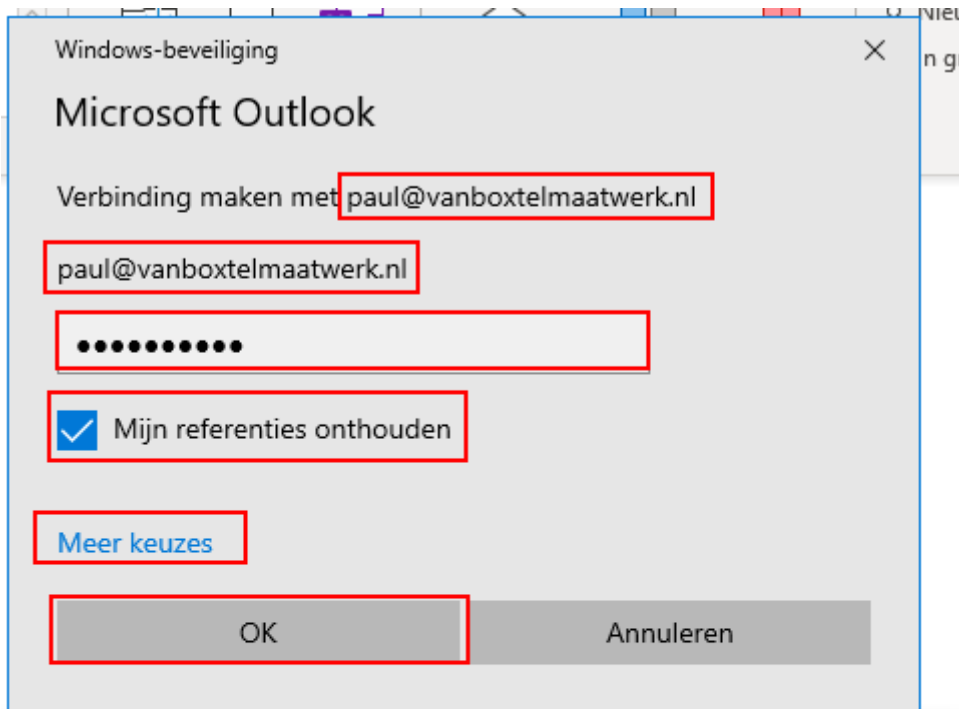
Verbinding maken

Nu gaat Outlook de juiste instellingen ophalen en zal vervolgens vragen om wat voor type account het gaat.

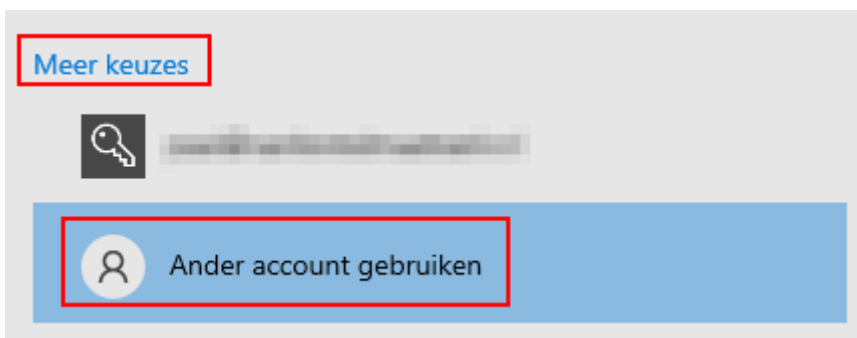
We kiezen hier Exchange.



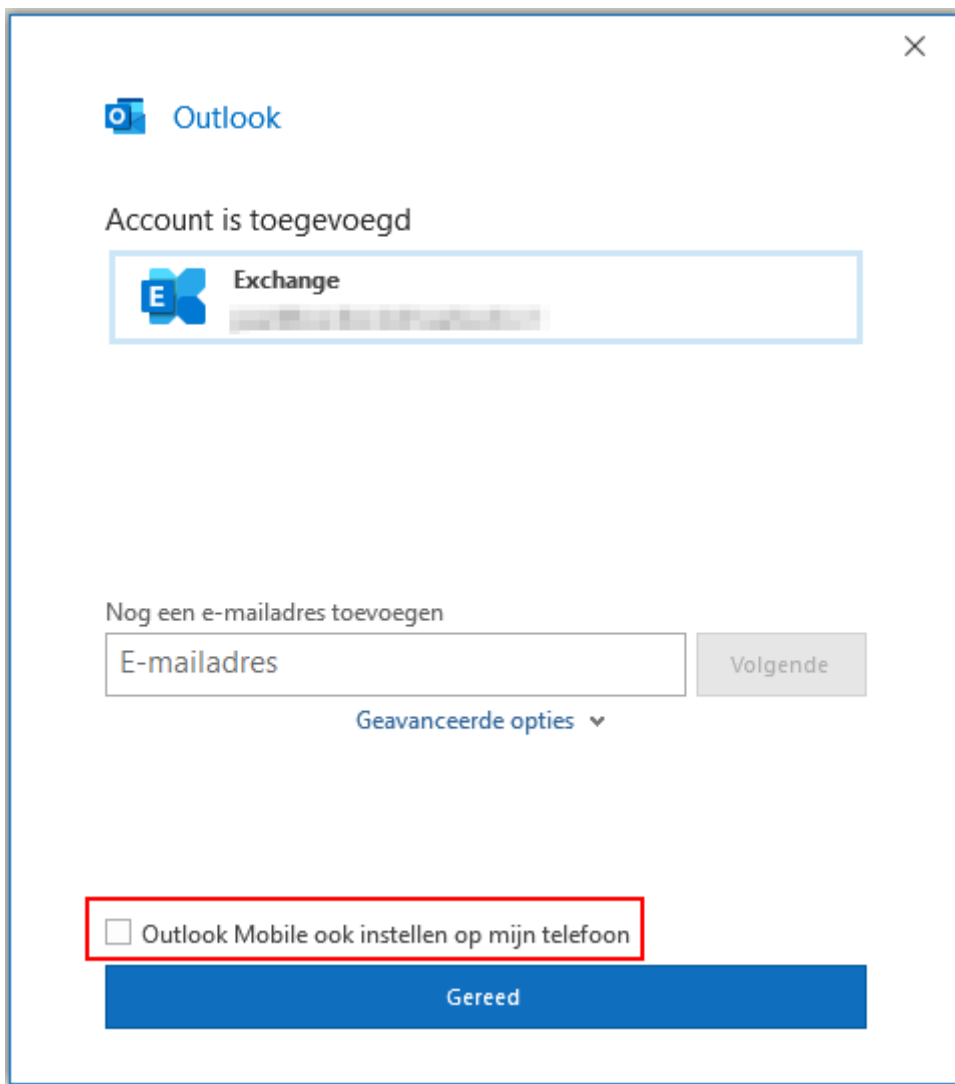
In het venster wat vervolgens getoond wordt is het belangrijk dat overal uw eigen (nieuwe) e-mailadres staat.



Als dat niet zo is, kies dan voor meer keuzes ->



Als laatste zal Outlook vragen of u hulp wenst bij het instellen van Outlook Mobile, op mobiele apparaten kan gevraagd worden om een server naam, dit is exchange.filteryour.email



Druk op gereed en Outlook zal aangeven of u het programma nog opnieuw dient te openen voordat de wijzigingen van kracht worden.

2. Outlook (voor 2013)

Er zijn Outlook versies welke nog een extra toestemming vragen, dat venster ziet er dan ongeveer als volgt uit.



Vink 'niet opnieuw vragen' aan en kies voor toestaan.

Outlook email toevoegen

1. Download de Outlook app uit de Play Store (link:

<https://play.google.com/store/apps/details?id=com.microsoft.office.outlook&hl=nl&gl=US>)

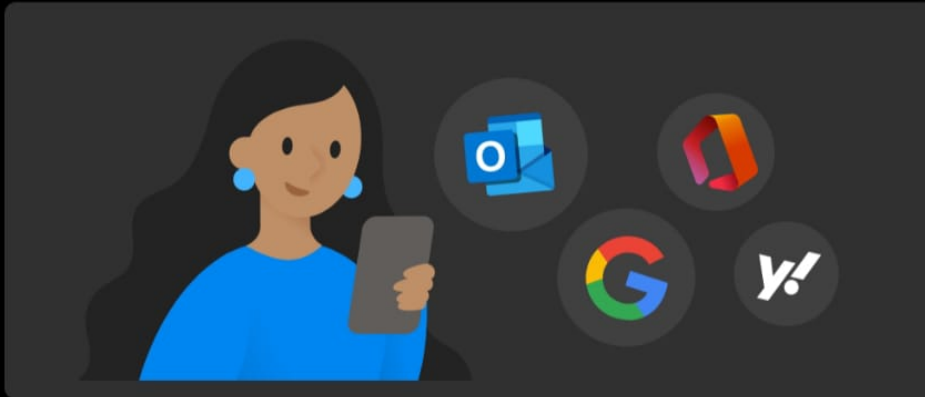
2. Account toevoegen (type Exchange)

Vul uw email in die uw wilt toevoegen.

12:14



Account toevoegen



E-mailadres invoeren

 **GOOGLE-ACCOUNT TOEVOEGEN**

PRIVACY EN VOORWAARDEN

DOORGAAN

3. Server en Domein/Gebruikersnaam

De server en domein/gebruikersnaam krijgt uw van ons.
Die kunnen vervolgens ingevuld worden op uw telefoon.

11:34



Verbinding maken...



E-mailadres

tom@autoserviceheesch.nl

Server (voorbeeld: server.domain.com)

mobile.cloudorb.com

Domein\Gebruikersnaam

Wachtwoord



Beschrijving (voorbeeld: werk)



4. Mail toegevoegd

Uw kunt vervolgens hier zien of u mail goed is toegevoegd.

12:17



Exchange



Mappen



Postvak IN



Offertes



Concepten



Archief



Verzonden



Verwijderd



Ongewenste e-mail



Conversation History

DNS instellingen voor gebruik Hosted Exchange

Deze DNS instellingen zijn noodzakelijk voor een goede werking van Hosted Exchange. Nadat u deze instellingen heeft gedaan kan het 1 tot 24 uur duren voordat de instellingen door andere DNS servers zijn opgepakt.

In de onderstaande voorbeelden staat tld voor uw domeinnaam extensie (bijvoorbeeld .nl of .com).

DNS wijzigingen:

1. (MX) Voor het ontvangen van uw e-mail (AANGEPAST):

uwdomein.tld MX 10 mx1.cloudorb.com

uwdomein.tld MX 20 mx2.cloudorb.com

(uwdomein.tld dient vervangen te worden voor uw eigen domeinnaam)

Belangrijk

Het is van belang dat het getal de laagst mogelijke prioriteit krijgt (mx1.cloudorb.com). Sommige DNS servers accepteren ook het getal 0 als laagste prioriteit. Het kan ook zijn dat u een (punt) "." achter mx1.cloudorb.com. en mx2.cloudorb.com. dient te zetten, ook dit is DNS server afhankelijk.

2. (SRV) Voor autodiscover en een goede werking van de synchronisatie met Outlook en Apple Applicaties (AANGEPAST):

_autodiscover._tcp SRV autodiscover.cloudorb.com | Prio: 0 | Gewicht: 0 | Poort: 443

uitvergroting: _autodiscover._tcp.uwdomein.tld

Opbouw van het SRV record in de DNS:

Service: _autodiscover

Protocol: _tcp

Prioriteit: 0

Gewicht: 0

Poort: 443

Bestemming: autodiscover.cloudorb.com

(uwdomein.tld dient vervangen te worden voor uw eigen domeinnaam)

LET OP: Om de SRV record te laten werken, dient u geen WILDCARD in uw DNS te hebben opgenomen. Wildcard records in de DNS zijn te herkennen als *.uwdomein.tld. U dient deze record (DNS regel) te verwijderen.

Belangrijk

Het kan zijn dat u een (punt) "." achter autodiscover.cloudorb.com. dient te zetten, ook dit is DNS

server afhankelijk.

3. (TXT) en/of (SPF) Voor whitelisting doeleinden (SPF record) (AANGEPAST):
uwdomein.tld TXT "v=spf1 include:spf.cloudorb.com ~all" (compleet met "")

Sommige DNS servers accepteren geen (haakjes) "", dan dient u deze dus zonder haakjes op te geven.

Uw domeinnaam/hosting provider kan u vertellen welke instellingen u dient te gebruiken.

_autodiscover._tcp SRV 0 0 443 autodiscover.cloudorb.com.

MX 10 mx1.cloudorb.com.

MX 20 mx2.cloudorb.com.